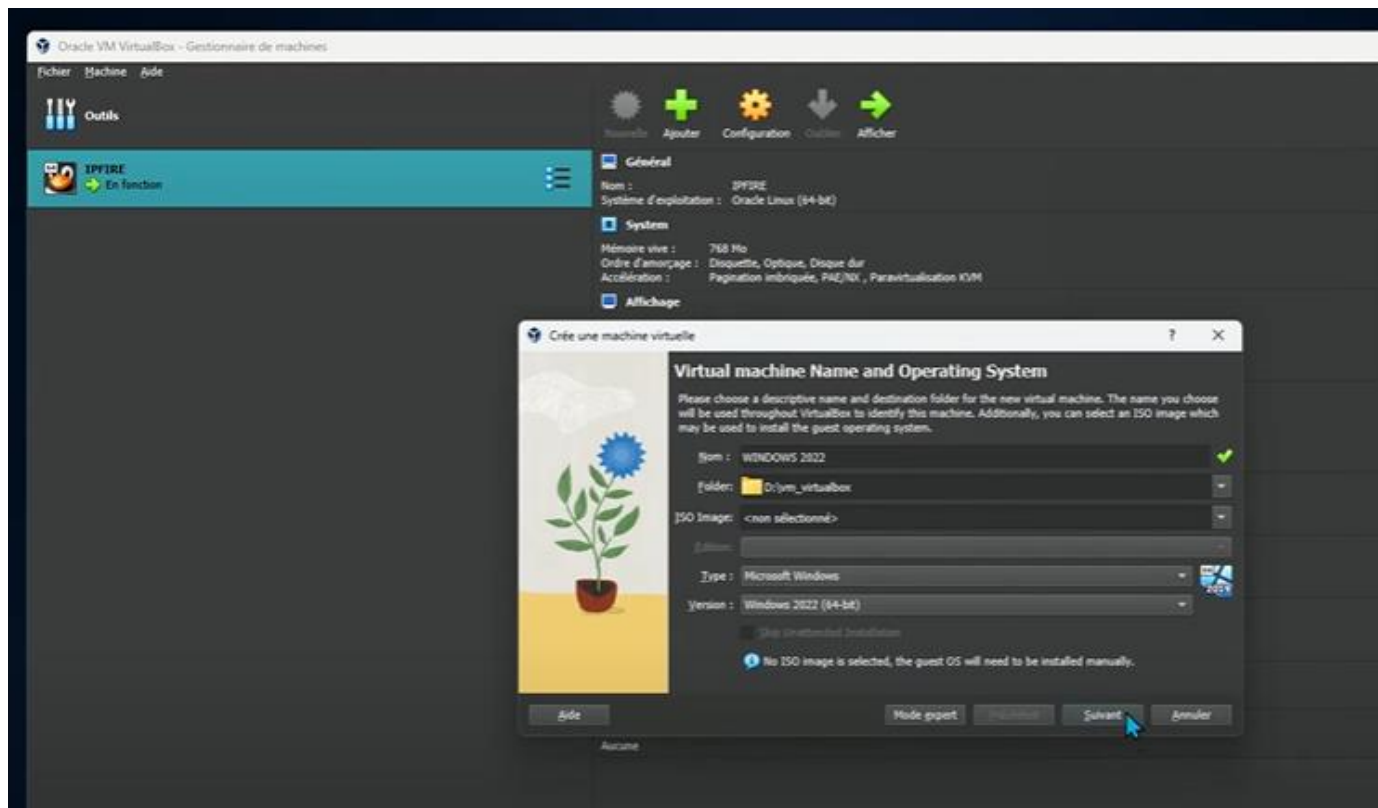


# Installation de Windows Server 2022

Procédure complète avec VirtualBox

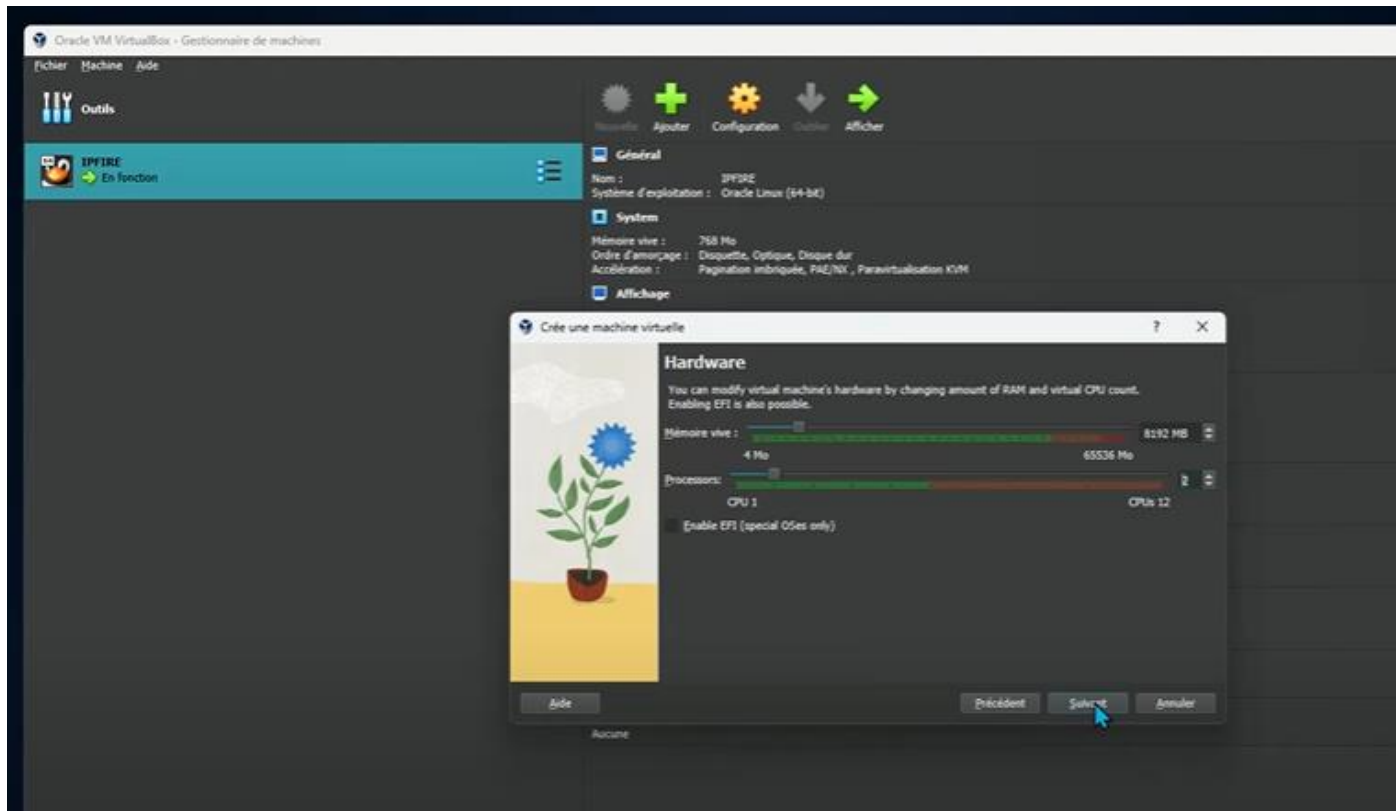
# Création de la VM

- On commence par créer une machine virtuelle nommée 'Windows 2022' dans VirtualBox. On sélectionne le type Windows et la version Windows 2022 (64 bits).



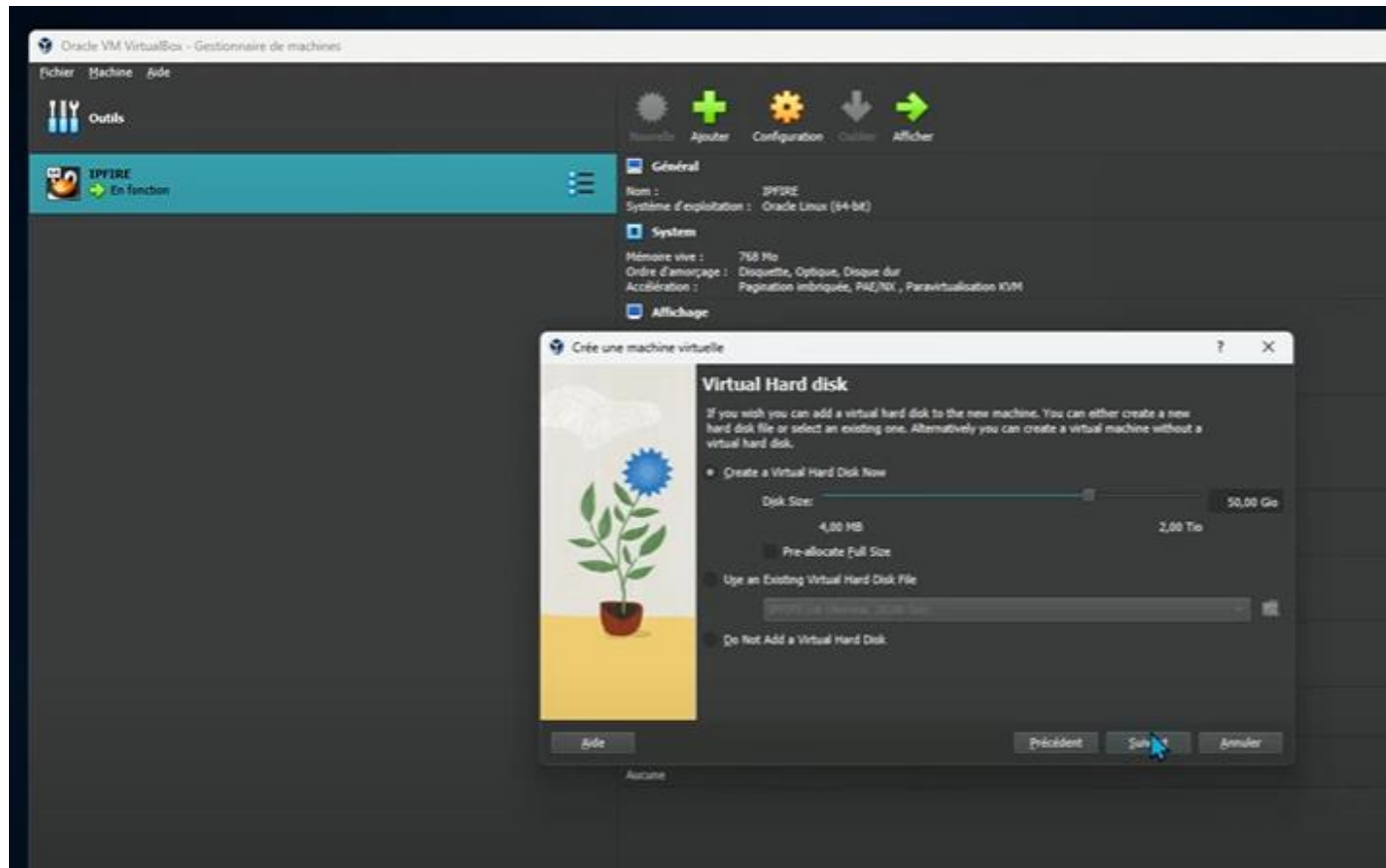
# Configuration RAM et CPU

- On assigne 8 Go de RAM et 2 processeurs pour garantir une bonne fluidité du système virtuel.



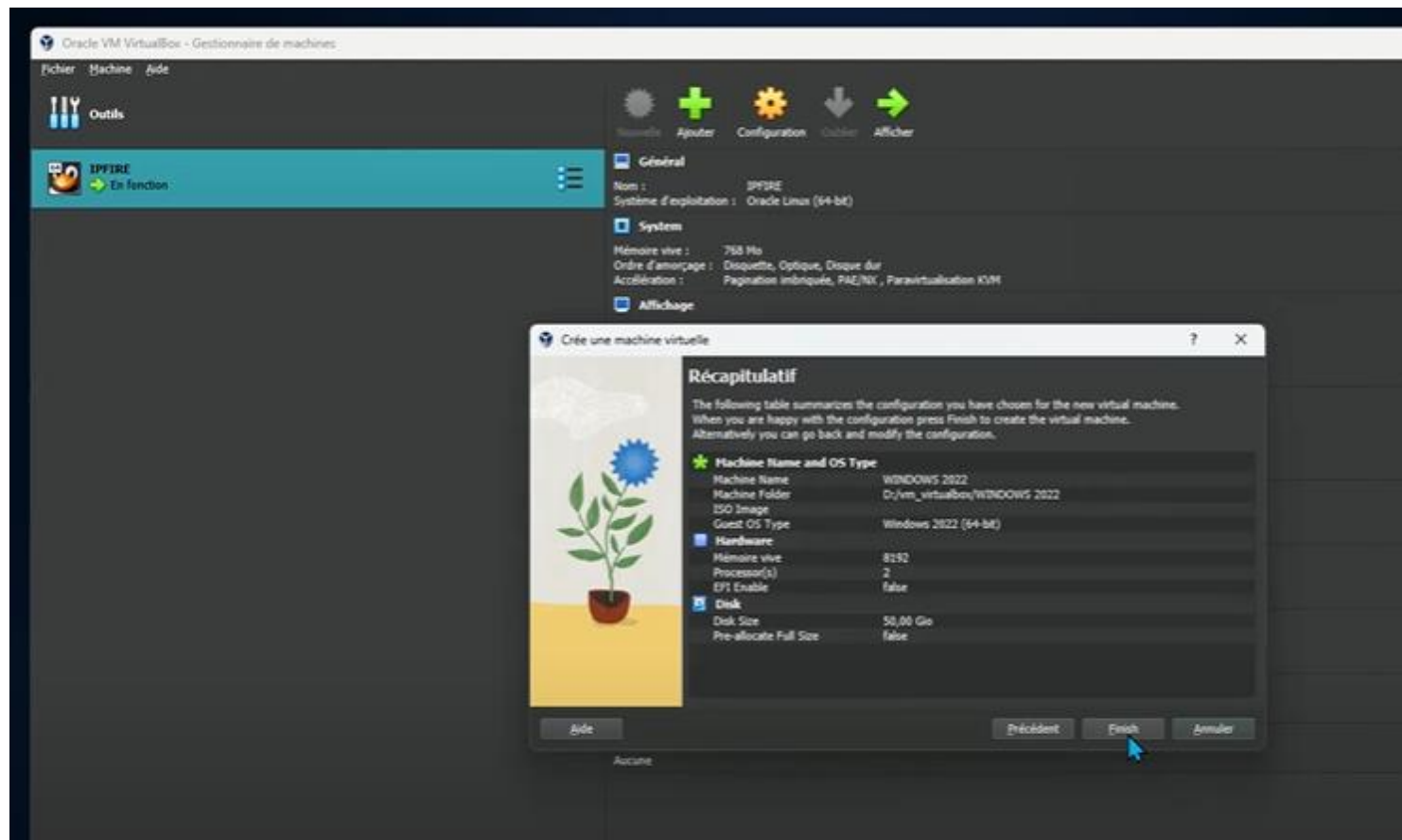
# Création du disque principal

- On crée un disque de 50 Go pour accueillir le système d'exploitation Windows Server 2022.



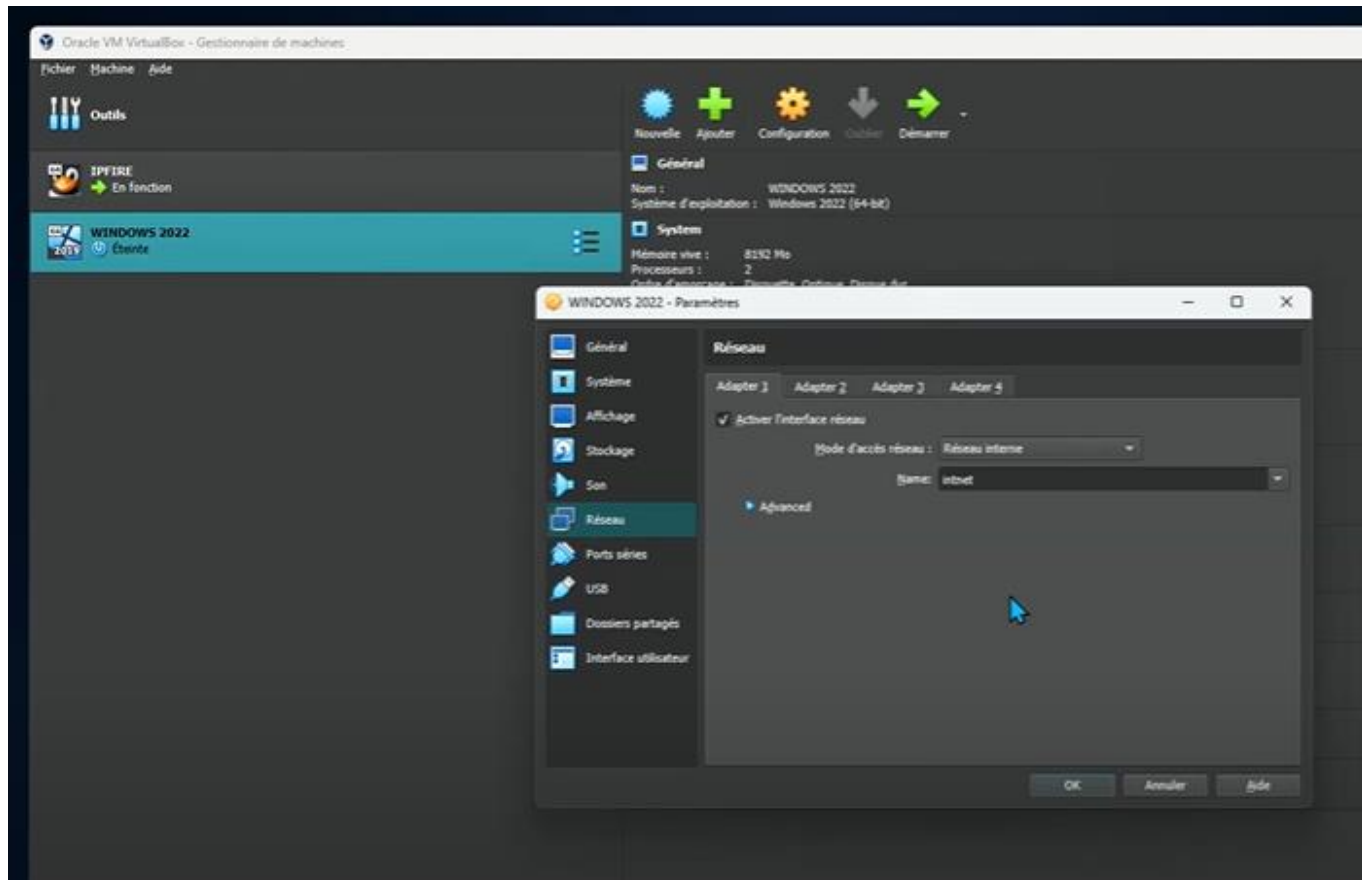
# Résumé de la configuration

- Avant de finaliser la création, on vérifie que tous les paramètres sont corrects.



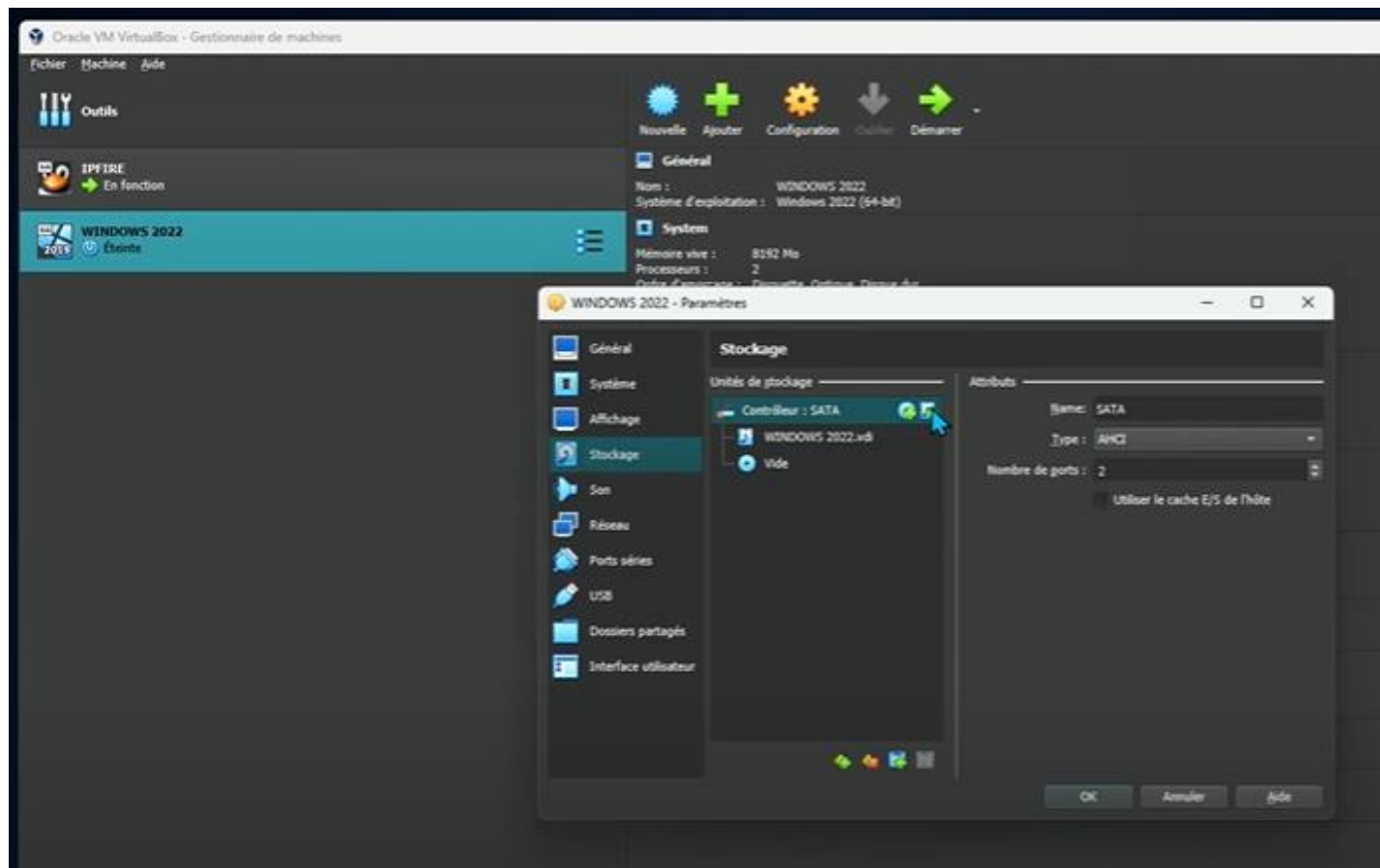
# Configuration du réseau

- Le mode 'réseau interne' est choisi pour connecter la VM à IPFire, assurant l'accès au LAN virtuel.



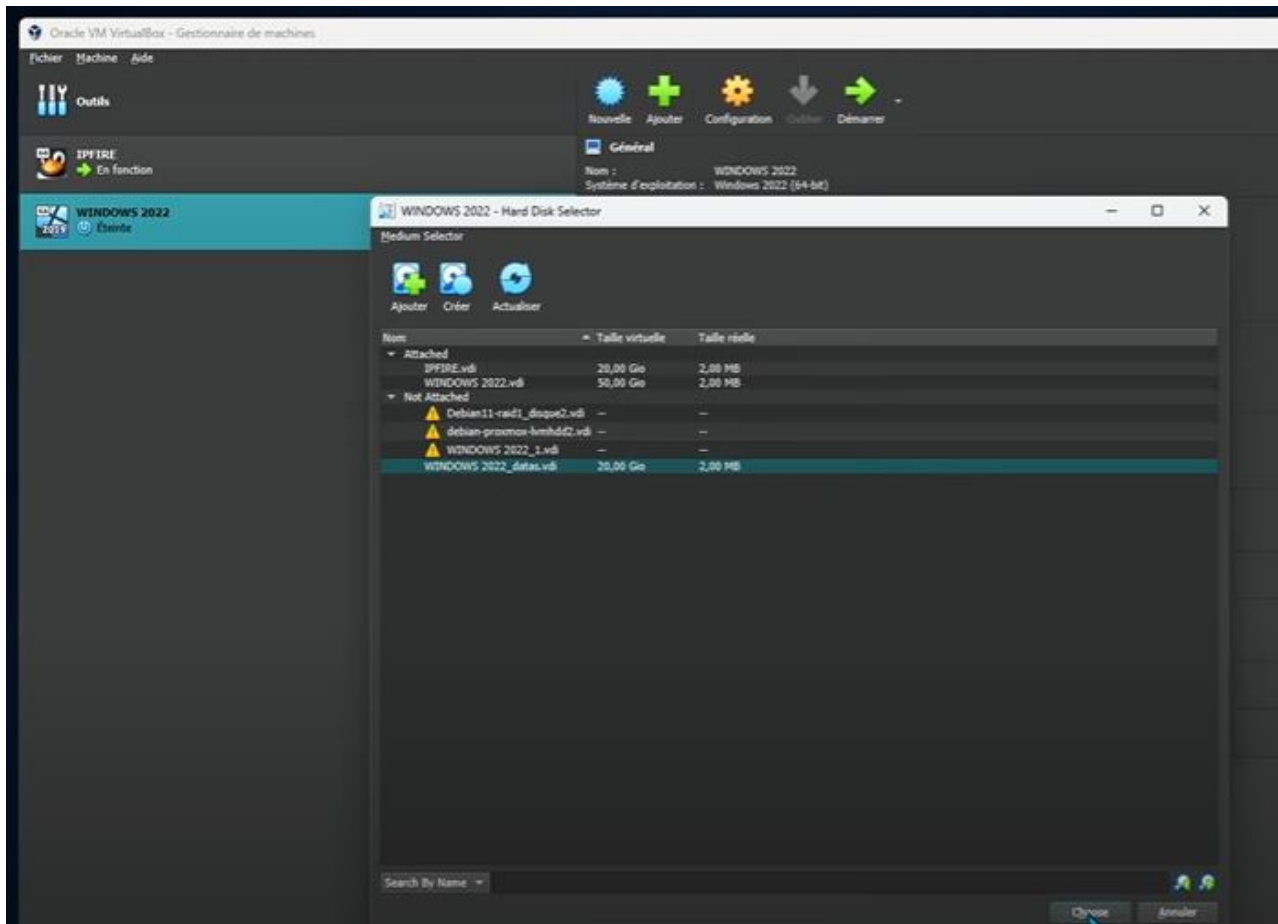
# Ajout d'un second disque

- Un second disque de 20 Go est ajouté pour stocker les fichiers des utilisateurs.



# Validation des disques

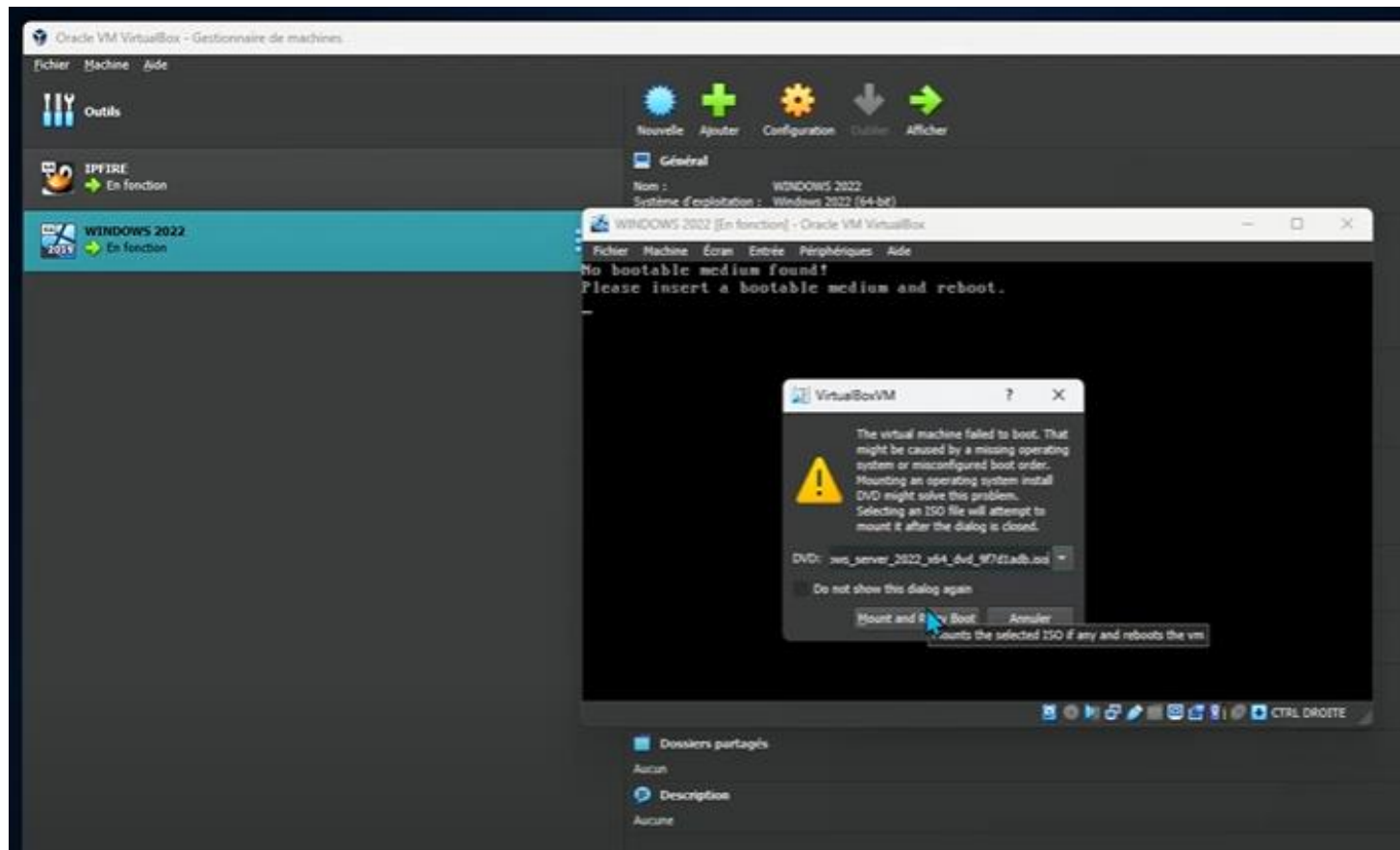
- On vérifie que les deux disques sont bien présents : un pour le système, l'autre pour les données.





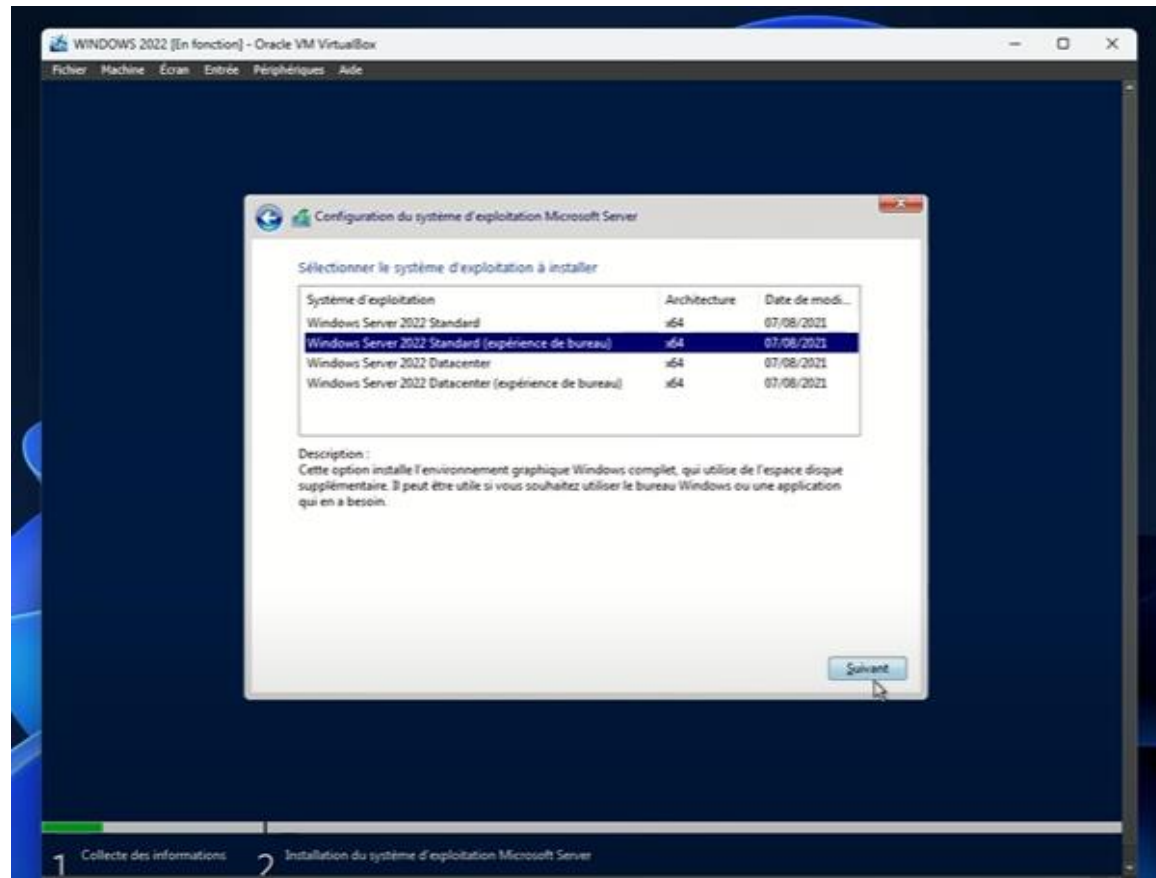
# Montage de l'image ISO

- On insère l'image ISO de Windows Server 2022 pour lancer l'installation du système.



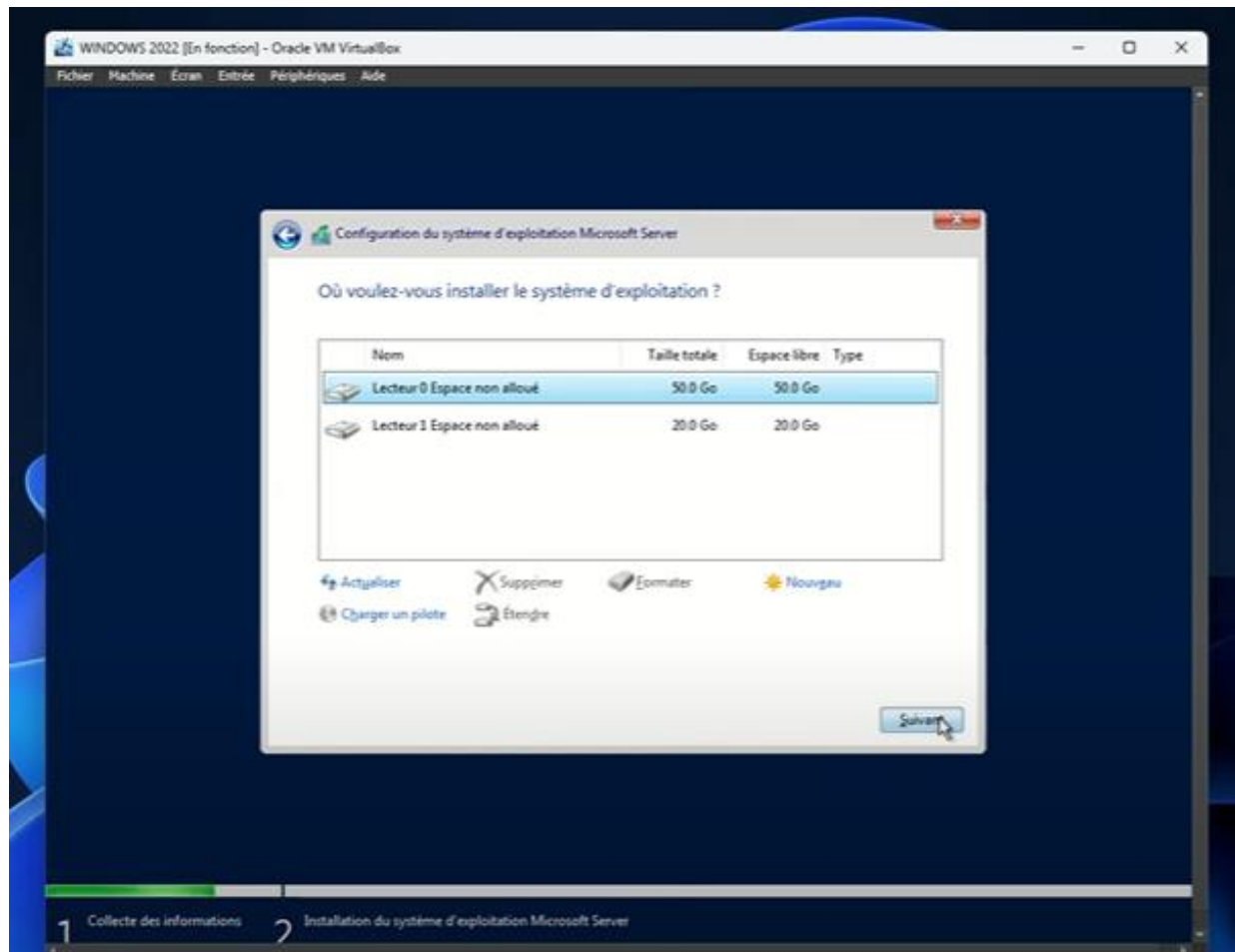
# Choix de l'édition

- On choisit l'édition 'Standard - Expérience de bureau' pour bénéficier d'une interface graphique complète.



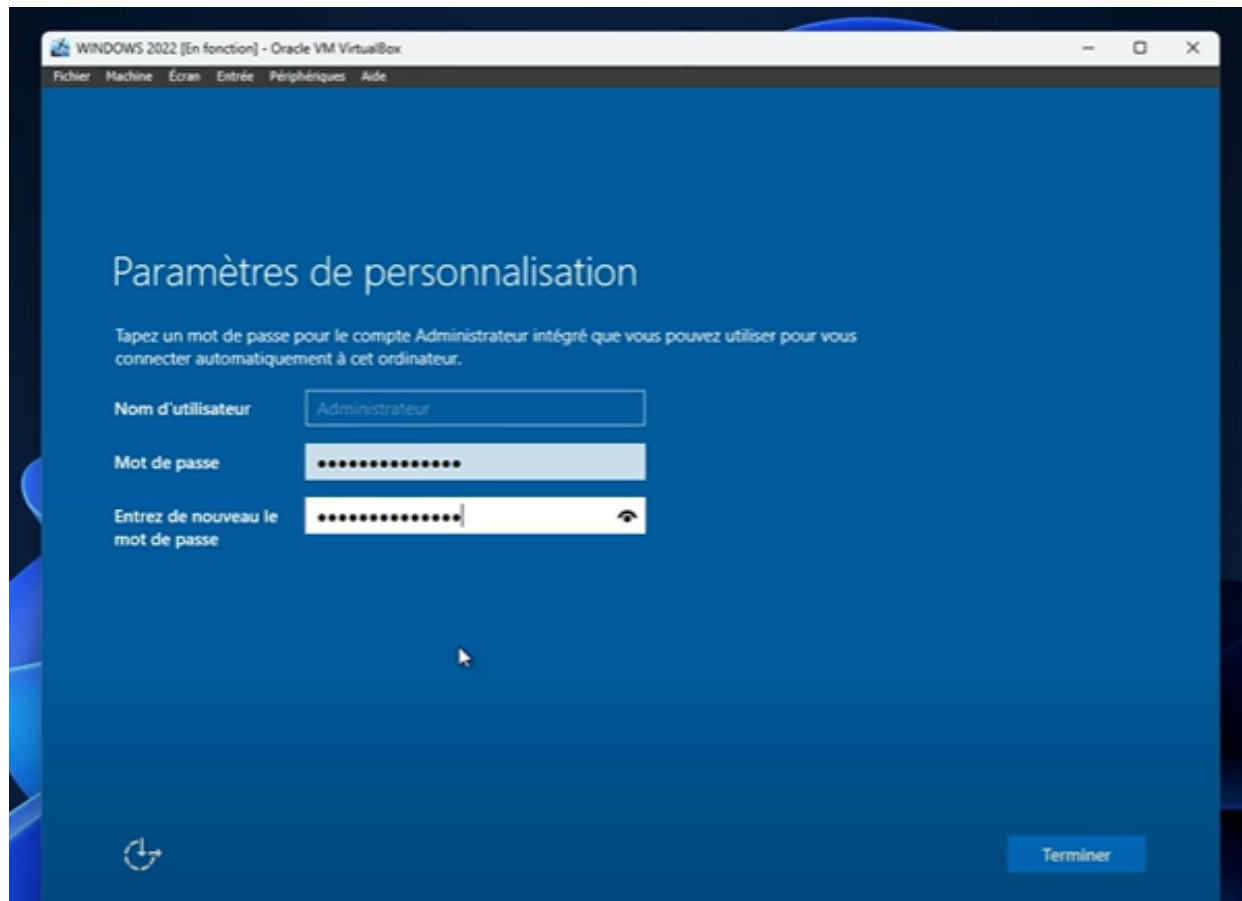
# Sélection du disque système

- On sélectionne le disque de 50 Go pour l'installation du système.



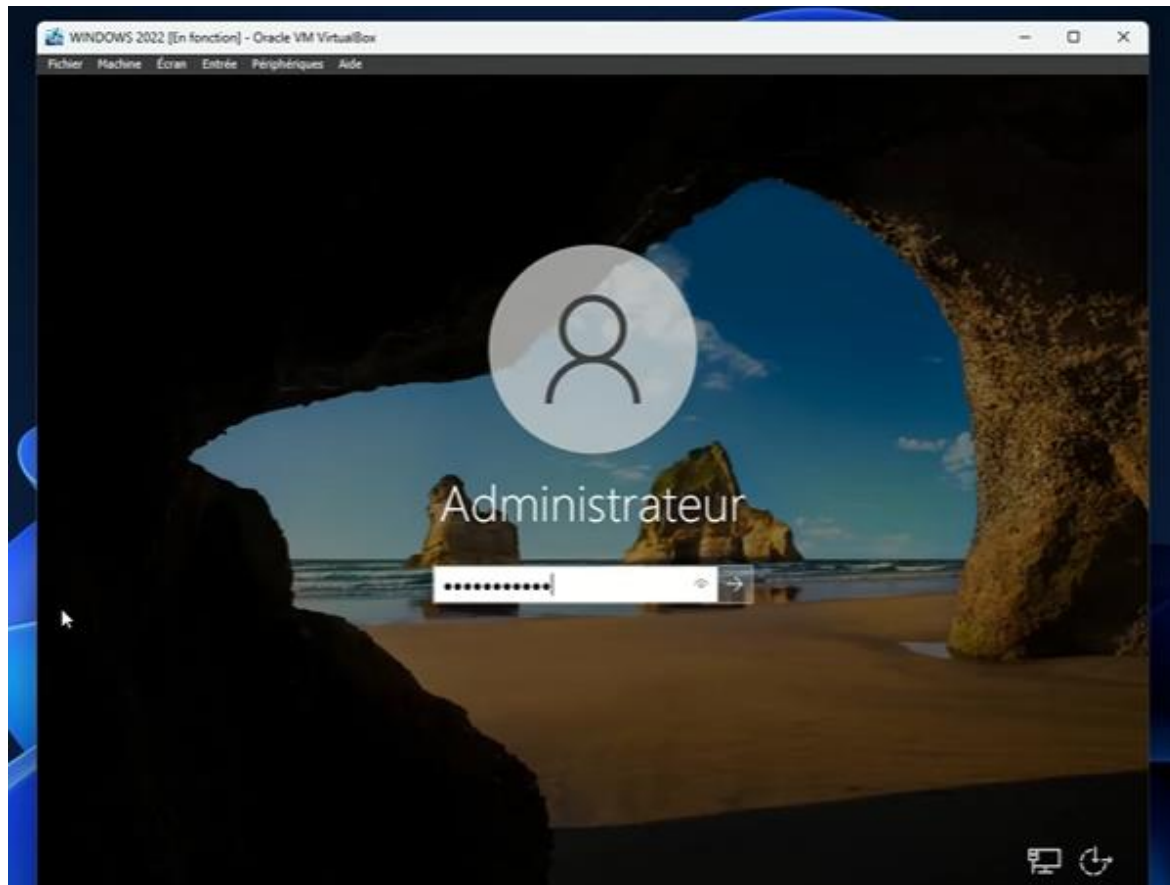
# Définir le mot de passe administrateur

- On crée un mot de passe sécurisé pour le compte administrateur de Windows Server.



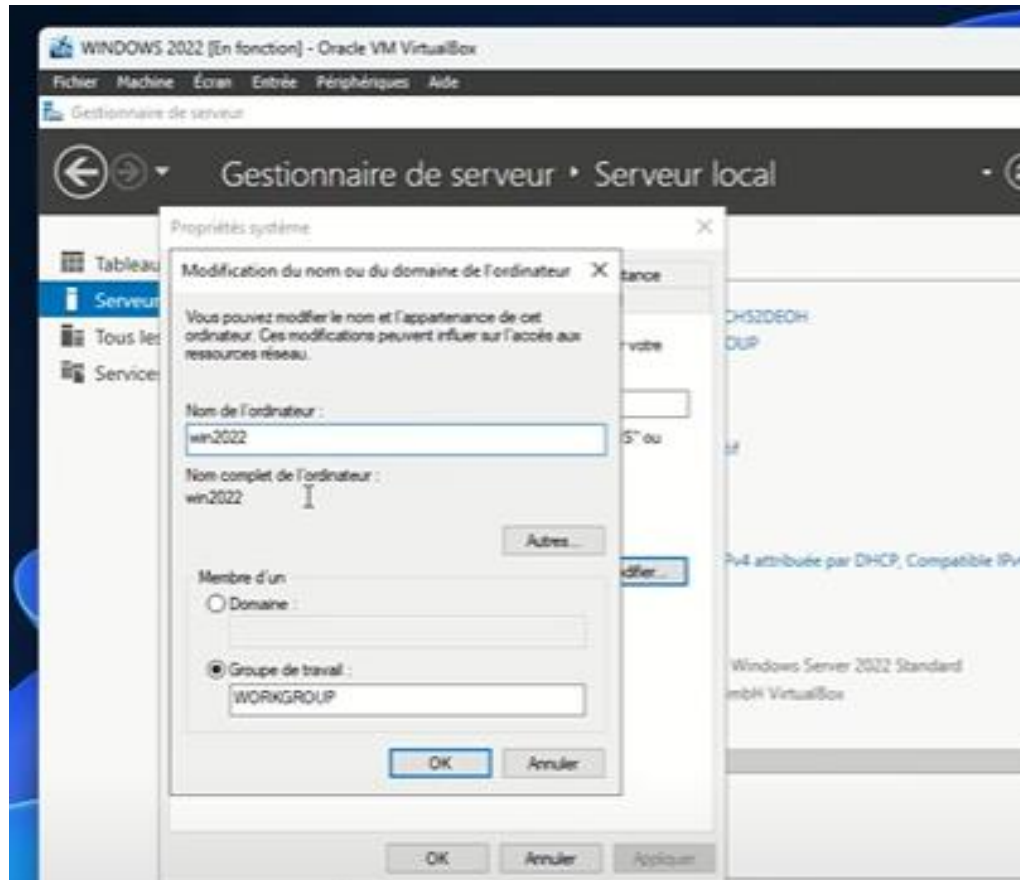
# Connexion administrateur

- Une fois l'installation terminée, on se connecte avec le mot de passe défini précédemment.



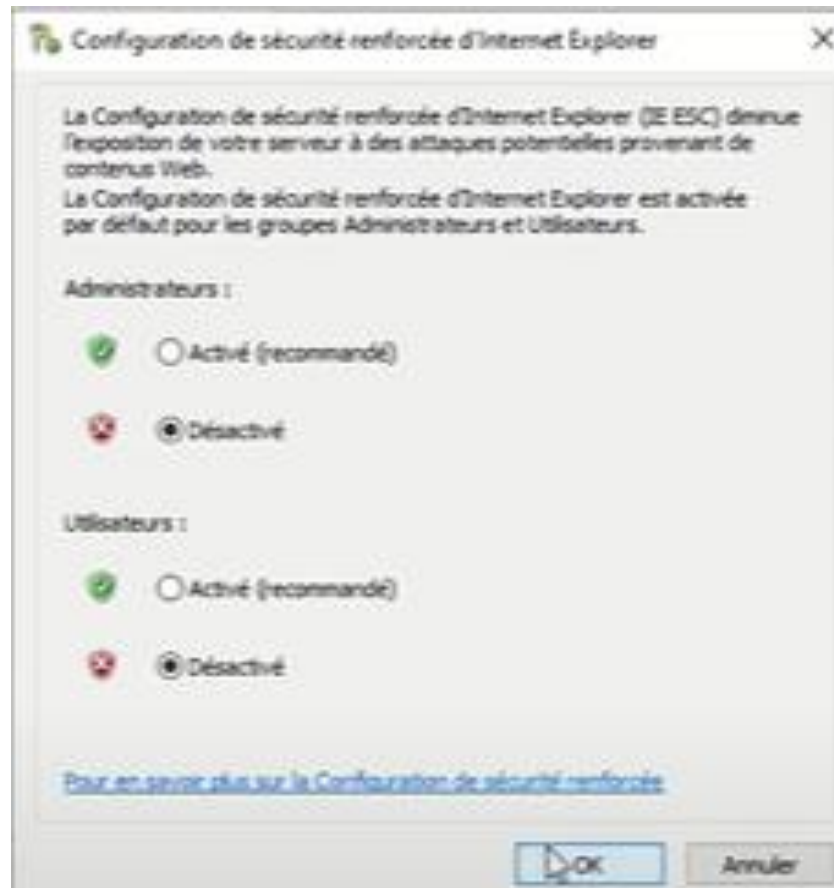
# Renommer le serveur

- Le serveur est renommé 'WIN2022' pour une meilleure lisibilité dans l'environnement réseau.



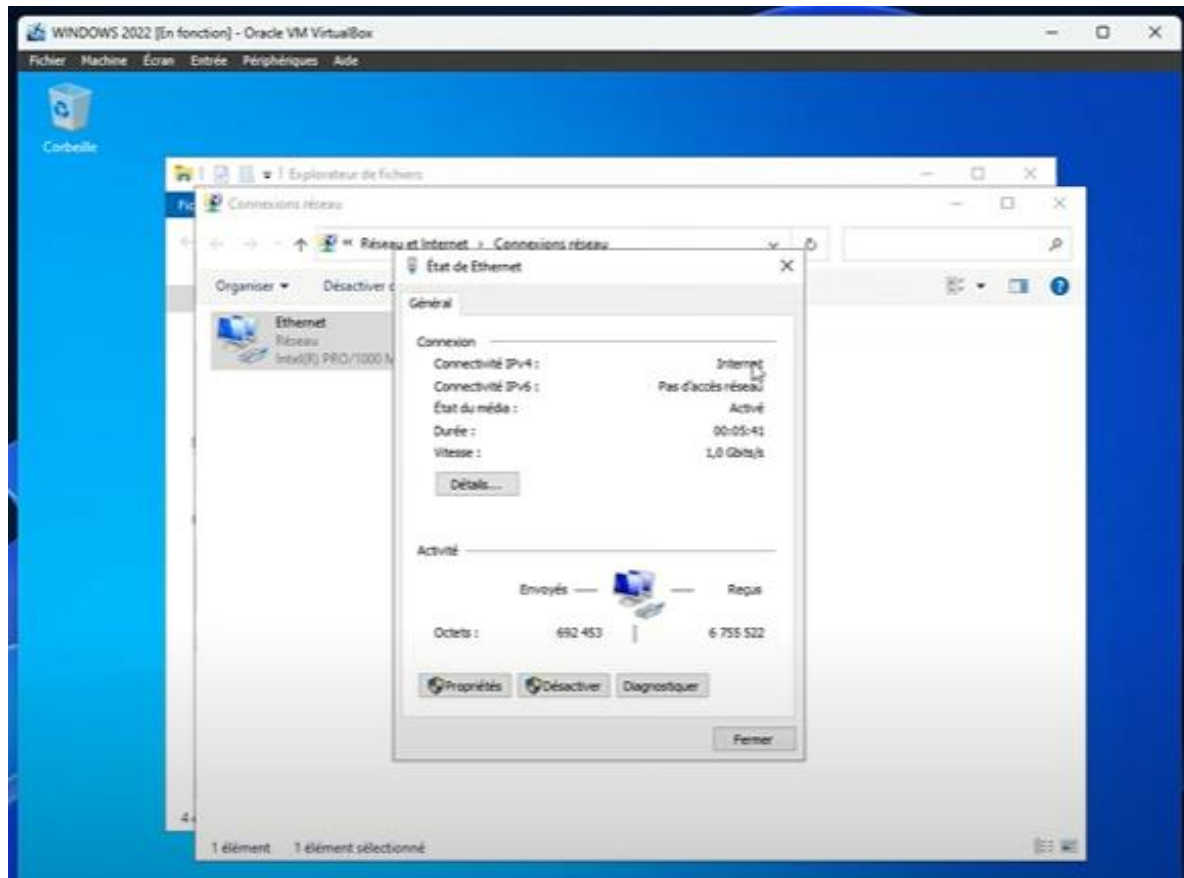
# Désactiver la sécurité IE

- La sécurité renforcée d'Internet Explorer est désactivée pour simplifier la navigation dans ce labo.



# Vérification réseau

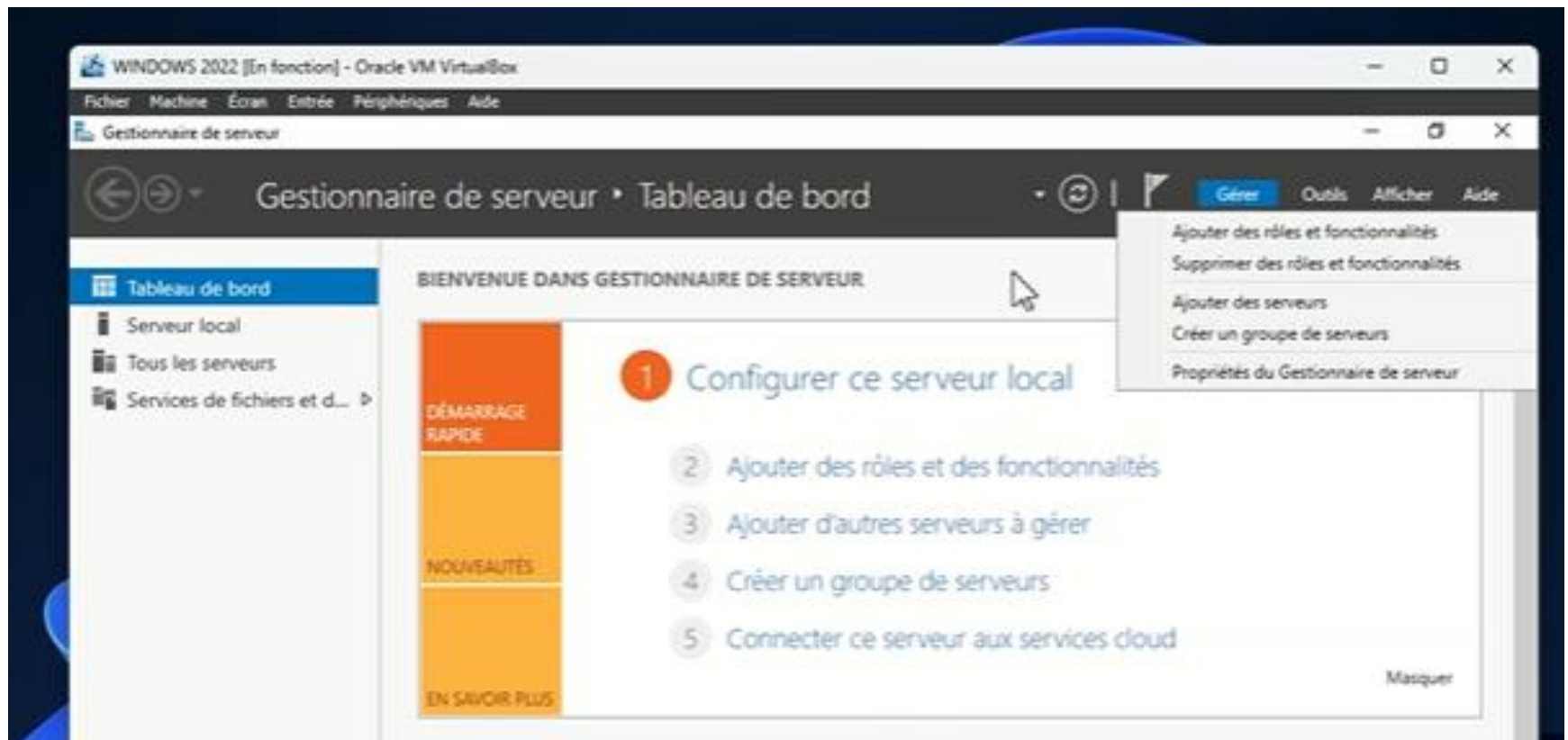
- Le serveur a bien reçu une IP via IPFire. Il est connecté au réseau helab avec l'adresse 192.168.2.10.





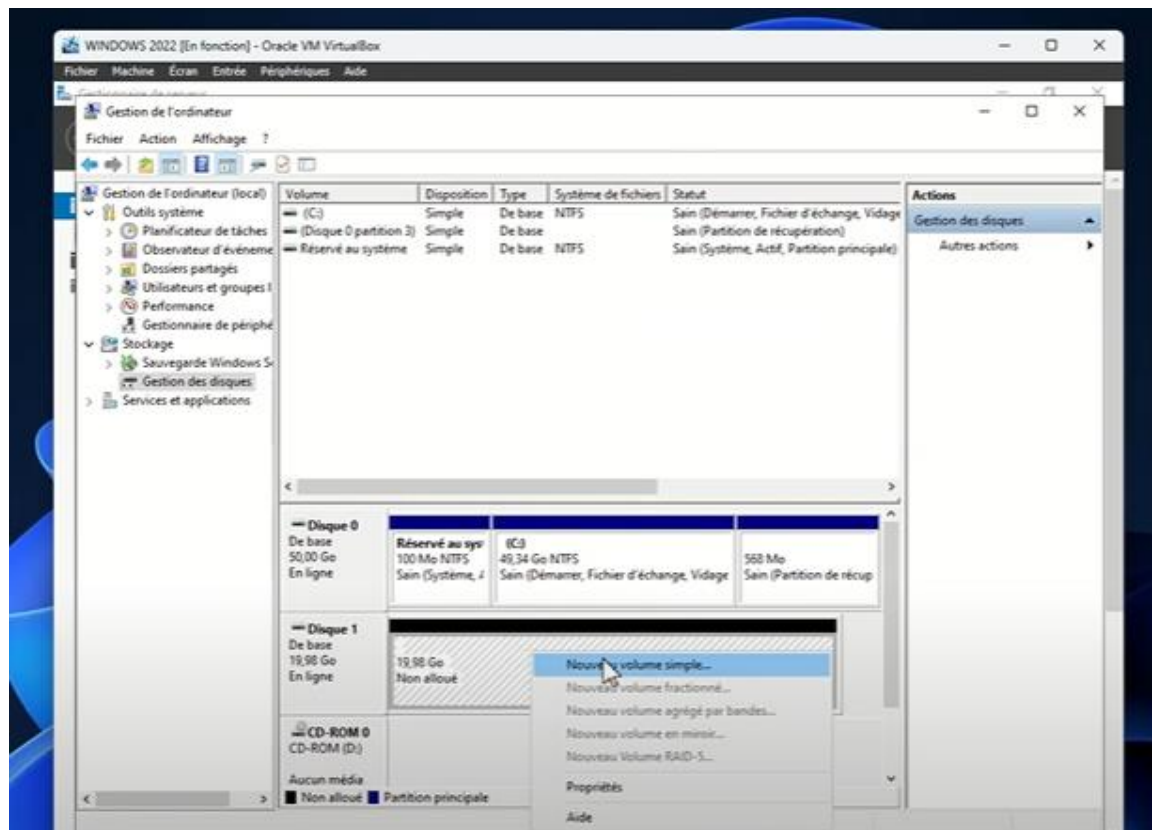
# Installation des Additions invitées

- On installe les Additions invitées VirtualBox pour améliorer la résolution, la fluidité et l'intégration souris-clavier.



# Création d'une partition DATA

- Dans la gestion des disques, on initialise le disque de 20 Go et on crée une partition nommée 'DATA'.



# Partition prête à l'emploi

- La partition E: est maintenant accessible dans l'explorateur pour stocker les données utilisateurs.

